

1er congrès des maisons de naissance françaises

Guide pratique

Introduction

Vous avez l'honneur de participer au 1er congrès
des Maisons de Naissance Françaises

Nous vous accueillons dans la ville de Bourgoin-
Jallieu, Isère (38)



Sommaire

- Déroulement du congrès
- Programme du congrès
- Maison de naissance Premières Heures Au Monde
- Hébergements possibles
- Se rendre au congrès
- Contact en cas de besoin

Déroulement du congrès

Le congrès se déroulera à la Maison du Département.

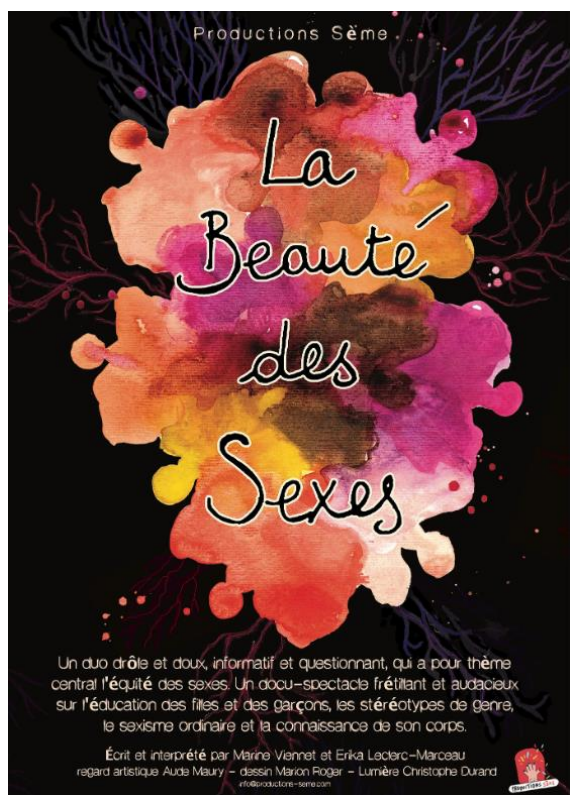
Parc des Lilattes,
18 avenue Frédéric Dard
38300 Bourgoin-Jallieu



Certains ateliers auront lieu dans la salle de l'Orangerie, 1 rue de l'Hôtel de Ville, à 5 minutes à pied.

L'accueil des participants est possible dès 8h30 avec une collation. Les déjeuners sont prévus samedi et dimanche sur le lieu du congrès.

Le samedi soir nous partagerons un moment convivial au restaurant Le Rooftop 38, 6 bd Saint Michel à Bourgoin. Nous nous déplacerons à pied jusqu'au lieu du restaurant.



La soirée se poursuivra avec le spectacle « la beauté des sexes » sur le lieu du congrès.

Programme du congrès



Congrès des Maisons de Naissance

Programme

25 et 26 Mai 2024

Accoucher en maison de naissance

SAMEDI

- 8h30** Accueil des Participants
- 9h00** Cérémonie d'ouverture
- 9h30** MDN en France : état des lieux, quel avenir ?
- 10h45** Ocytocine, allaitement et maternage proximal - Dr Serban
- Pause déjeuner —
- | | Thème Sage-Femme | Thème Parent |
|--------------|---|---|
| 14h00 | Accompagnement de la délivrance naturelle | Comment s'investir en tant qu'usager ? |
| 16h00 | Equilibre vie privée/vie professionnelle | Le vécu des usagers : Podcast "Par voie basse A voix haute" |
- Dîner —
- 21h00** **Spectacle : "La beauté des sexes"**

DIMANCHE

- 9h00** Accueil des Participants
- 9h30** Tour des MDN en Europe
- 10h30** Table ronde : accompagnement global en maison de naissance
- Pause déjeuner —
- 14h00** Les MDN en quelques chiffres Place du co-parent - Daniel Touati
- 16h00** Clôture du Congrès



<https://accoucher-maison-naissance.fr/>

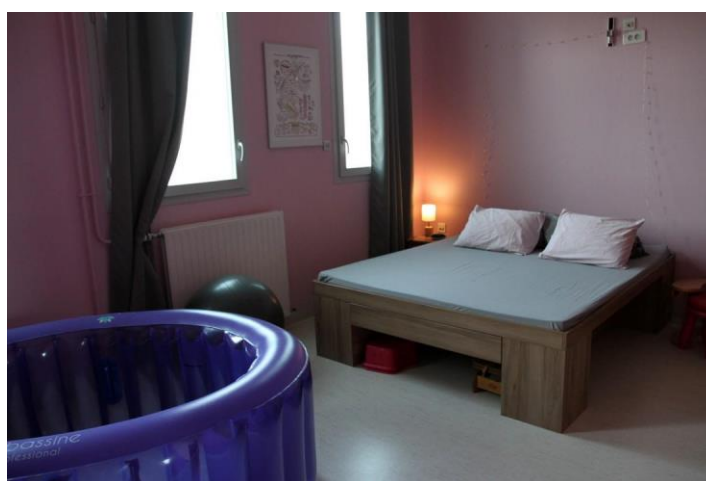


congresmdn@gmail.com

Maison de naissance Premières Heures Au Monde PHAM

- PHAM se situe au CHPO, avenue du Médipôle, à quelques kilomètres du lieu de congrès, des visites en covoiturage seront organisées pendant le congrès si cela est possible.
- Si vous souhaitez visiter la maison de naissance, merci de vous inscrire sur le lien suivant :

https://docs.google.com/forms/d/e/1FAIpQLSeHEGHU8UEztOyYMMR6epeVnB8tEdnGCxucl_81XSsWPBOBwA/viewform?usp=sf_link



Hébergements

Chez l'habitant

- Le congrès se déroule à Bourgoin - Jallieu. Un hébergement chez l'habitant est possible.
- Le nombre de places étant limité, nous vous invitons à vous inscrire rapidement sur le lien suivant et nous dire avec quelles personnes vous êtes en mesure de partager un logement.

https://docs.google.com/forms/d/e/1FAIpQLSeHEGHU8UEztOyYMR6epeVnB8tEdnGCxucl_81XSsWPBOBwA/viewform?usp=sf_link

A l'hôtel

- Les hôtels de proximité sont :

- Hôtel des Dauphins, 8 rue François Berrier Domarin, 38 300 Bourgoin Jallieu

(15 min à pied -100€/nuit)

- Ibis Budget Centre, 21 Av. d'Italie, 38300 Bourgoin-Jallieu

(15min à pied -103€/nuit)

- Logis Hôtel la Commanderie de Champarey, 7 Bd de Champaret, 38300 Bourgoin-Jallieu (25 min à pied- 115€/nuit)

- Hotel Best Western, 15 Rue Edouard Branly, 38300 Bourgoin-Jallieu (30 min à pied-90€/nuit)

- De nombreux hébergements privés sont disponibles sur Airbnb et Booking
- D'autres hôtels, gîtes et campings sont disponibles autour de Bourgoin mais ces hébergements sont accessibles uniquement en voiture. Pour plus de détails, vous pouvez nous contacter à congresMDN@gmail.com.

Se rendre au congrès

- En voiture

Se rendre par l'A43 à Bourgoin-Jallieu depuis Lyon ou Grenoble, sortie 8.

- En train

Depuis Lyon Part-Dieu ou Lyon Jean Macé : prendre le TER en direction de Grenoble, arrêt à Bourgoin-Jallieu (10€)

Depuis Grenoble : prendre le TER en direction de Lyon part-Dieu, arrêt à Bourgoin-Jallieu (19€)

- Depuis l'aéroport de Lyon-Saint Exupéry, deux options sont possibles :

1. prendre le Rhône-express depuis l'aéroport jusqu'à Lyon Part-Dieu (billet à 16,70€) puis prendre le TER de Lyon Part-Dieu jusqu'à Bourgoin-Jallieu (10€)
2. Prendre un blablacar depuis l'aéroport jusqu'à Bourgoin-Jallieu (5€)

*les tarifs sont indicatifs

Contact, en cas de besoin

- Privilégier le mail : congresMDN@gmail.com
- Les membres de l'organisation (en cas d'urgence le jour J) :
 - Camille Berthier 0662861859
 - Pauline Auzou 0669307595
 - Mélanie Feunteun 0676701321